



Spécialité Sciences de la Vie et de la Terre en 1^{ère} Générale

- L'esprit de l'enseignement
- Les modalités
- Des repères pour choisir
- Des perspectives d'études



L'esprit de l'enseignement

- ✓ Approfondir les **connaissances fondamentales** en Sciences du Vivant et en Géosciences

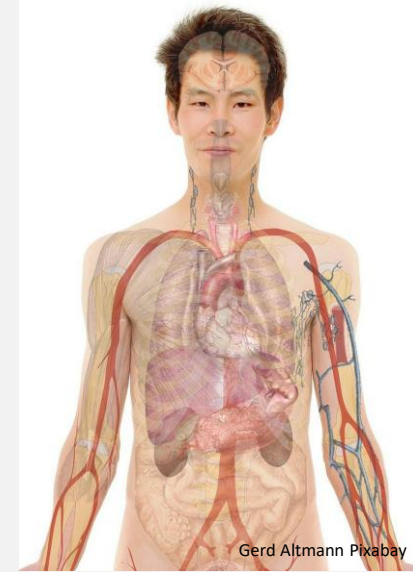
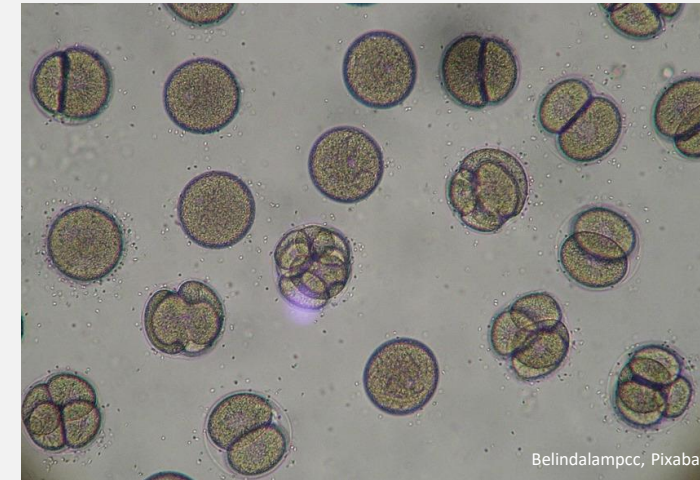
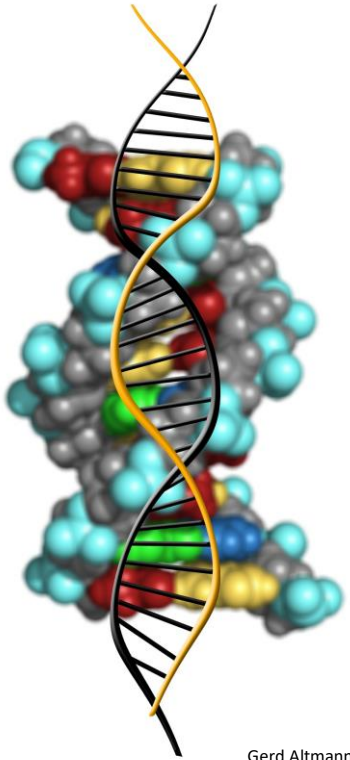


- ✓ Développer un niveau solide de **compétences méthodologiques, expérimentales et orales** pour préparer à l'enseignement supérieur

Les modalités de l'enseignement

✓ Trois thématiques au programme

**Corps humain et santé;
La Terre, la vie et l'organisation du vivant;
Enjeux contemporains de la planète**



✓ Les séances hebdomadaires se déroulent dans des **salles spécialisées**, les **effectif sont réduits** (24 élèves au maximum).

DES REPÈRES POUR CHOISIR

- **Compte-tenu de ses affinités pour la discipline**

Un intérêt pour les SVT et une volonté d'approfondir sa formation dans cette discipline

- **Compte-tenu de ses résultats scolaires**

Les bases acquises sont suffisantes pour aborder sereinement la spécialité et optimiser sa réussite à l'examen

- **Compte-tenu de son projet d'orientation**

Pour bien se préparer à l'enseignement supérieur si les études envisagées sont en lien avec les Sciences du Vivant ou les Géosciences

Des perspectives de poursuite d'études

- ✓ Formations conduisant aux **métiers** liés aux domaines de la **santé** (humaine et animale) et du **sport**



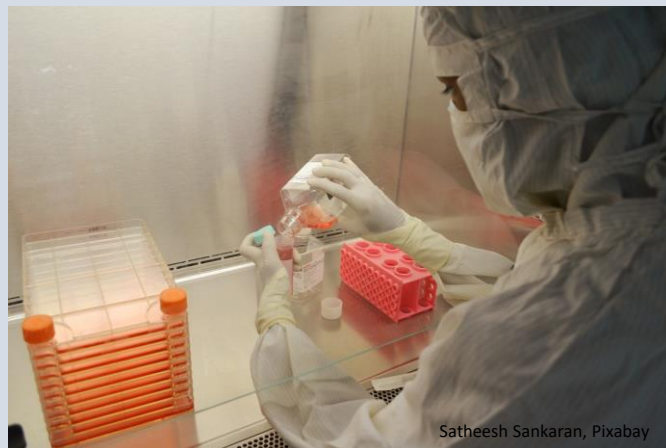
Darko Stojanovic, Pixabay



Michal Jarmoluk Pixabay



- ✓ Formations conduisant aux **métiers actuels ou émergents** dans les **sciences de l'environnement** et du **développement durable**, en **géosciences**, en **gestion des ressources** et des **risques**



- ✓ Formations conduisant aux **métiers** liés aux sciences fondamentales (**recherche, enseignement**)

