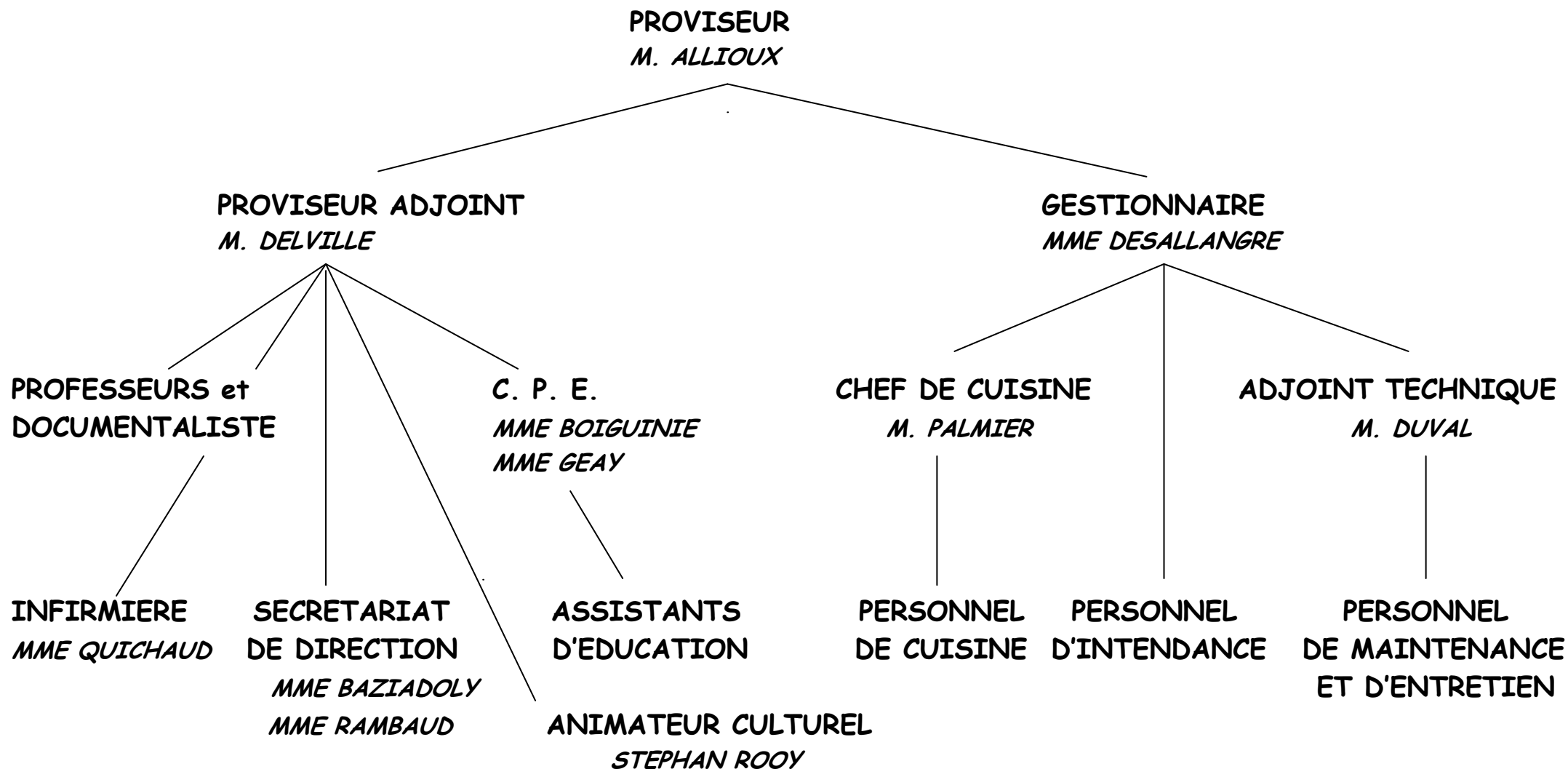


# ORGANIGRAMME LYCEE BELLEVUE



## PERSONNELS DELEGUES :

- **MEDECIN SCOLAIRE :** *DR BONCOURT*
- **ASSISTANCE SOCIALE :** *MME GUIRBAL*
- **CONSEILLERES D'ORIENTATION PSYCHOLOGUES :** *MMES BARON-MARTIN et OSPITAL*