

Poursuite des mathématiques en Terminale

Trois possibilités :

1. Poursuivre la spécialité
Mathématiques : 6 heures.

2. Poursuivre la spécialité
mathématiques : 6 heures et y rajouter
l'option Mathématiques Expertes: 3
heures

*Ces deux premiers choix conviendront pour
les projets où les Mathématiques
interviendront dans les matières principales.*

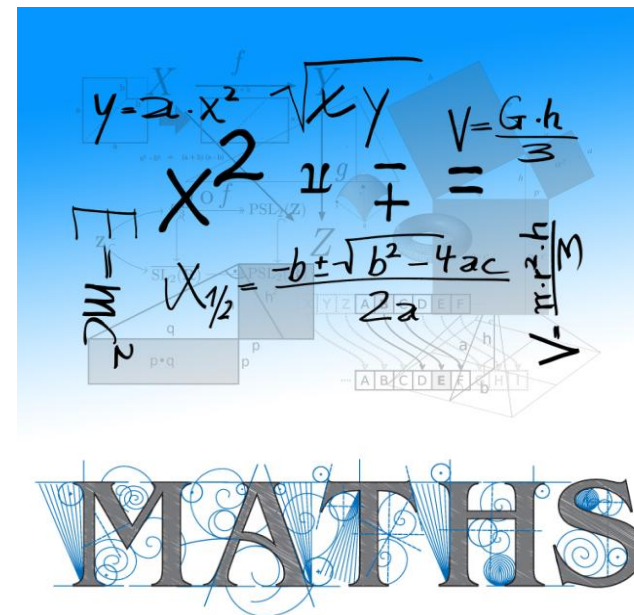
3. **Ne pas** poursuivre la spécialité
Mathématiques mais choisir l'option
Mathématiques Complémentaires : 3
heures

*Ce dernier choix peut convenir pour
certaines études de commerce, d'économie,
de sciences sociales, art, médecine,
psychologie.*



LA REFORME DU LYCÉE 2019 Classe de Première

SPÉCIALITÉ Mathématiques

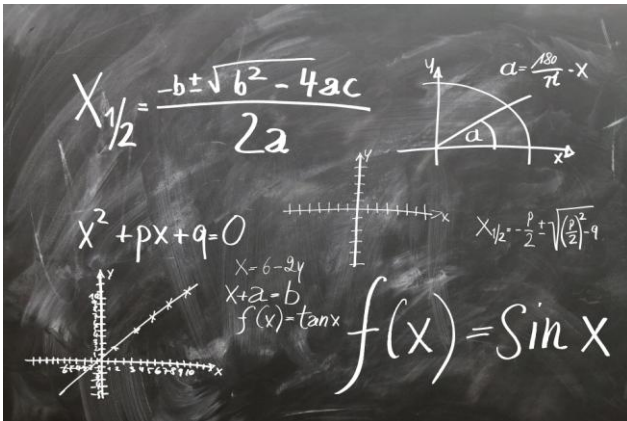


6 Lycée
Bellevue

1, Chemin des Côtiers – B.P. 309
17107 – **Saintes Cedex**
Tél. 05 46 74 14 63 - Fax.05 46 93 32 25
Courriel : ce.0170058w@ac-poitiers.fr

Préambule

Les **Mathématiques en Première** ne seront pas dans le Tronc Commun. Elles constituent une **Spécialité**, un choix volontaire de **4 heures hebdomadaires**.



Orientation possible avec cette spécialité

- les voies purement scientifiques bien sûr où les Mathématiques sont la part principale ou bien interviennent au service de l'Informatique, la Physique ou la SVT.
- le professorat des écoles où les Mathématiques constituent un fondamental à enseigner aux écoliers.
- de nombreuses écoles d'art, d'architecture en particulier, mais pas seulement.
- de nombreuses écoles de commerce.
- les filières économiques et de sciences sociales, à l'université en particulier.
- les études de psychologie, où interviennent largement les statistiques.

Quelles aptitudes pour ce choix de spécialité ?

Un niveau en Mathématiques correct en Seconde, un travail personnel régulier, une attitude positive en classe, écoute et participation.

Pour aider à la réussite, de l'Accompagnement Personnalisé en petits groupes toutes les semaines pour les élèves qui en ont besoin.

